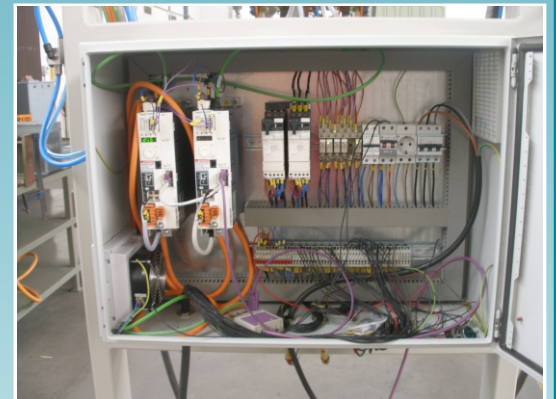


VENTOUSE RETORNEUR MOD. 1/1500/V

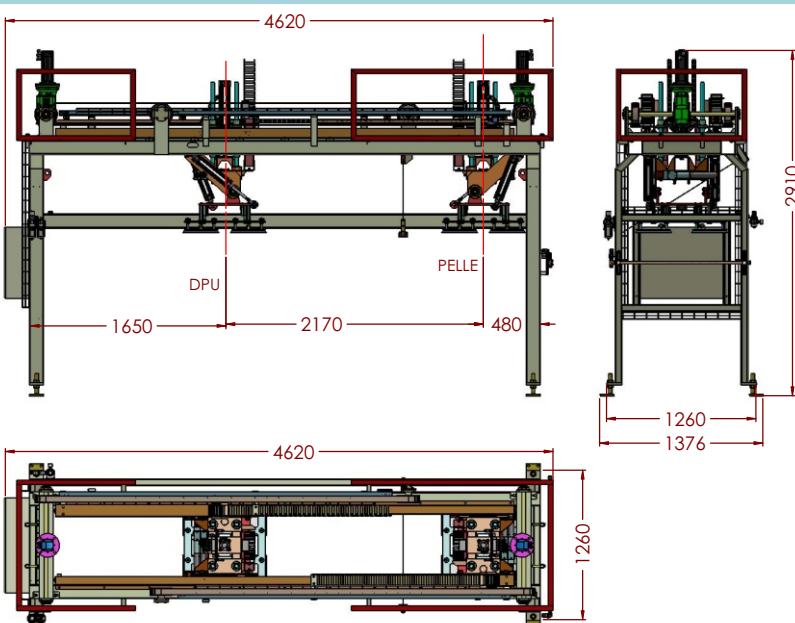


Caractéristiques principales:

Longueur totale de la machine:	4620 mm
Largeur maxi:	1260 mm
Hauteur maxi:	2910 mm
Puissance totale installé:	6 CV
Tension de travail:	400 VAC
Tension de service:	24 VDC
POIDS TOTAL:	1200 Kg



Dimensions:



PRENSAS DE TOMELLOSO, S.A.
CONSTRUCCIÓN DE MAQUINARIA
PARA TERRAZO Y MÁRMOL
 C/ Lugo, s/n - TOMELLOSO - ESPAÑA
 Tel.: +34 926 506 570 - +34 926 512 912
 Fax: +34 926 506 562
<http://www.pretom.com>
 e-mail: pretom@pretom.com

